



• POLESKI PARK NARODOWY •

POLESIE W NATURZE

Urszulin 2018

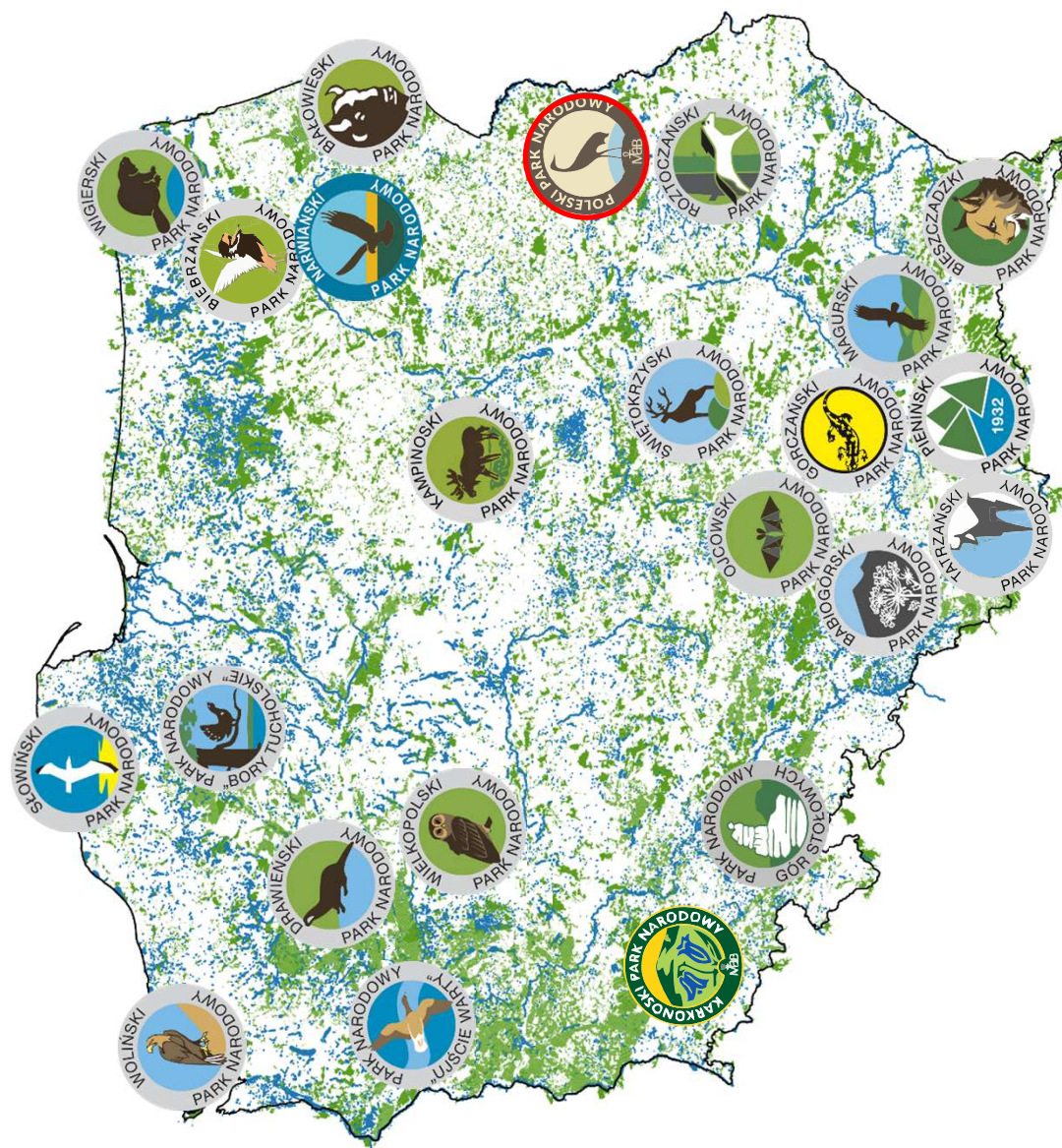


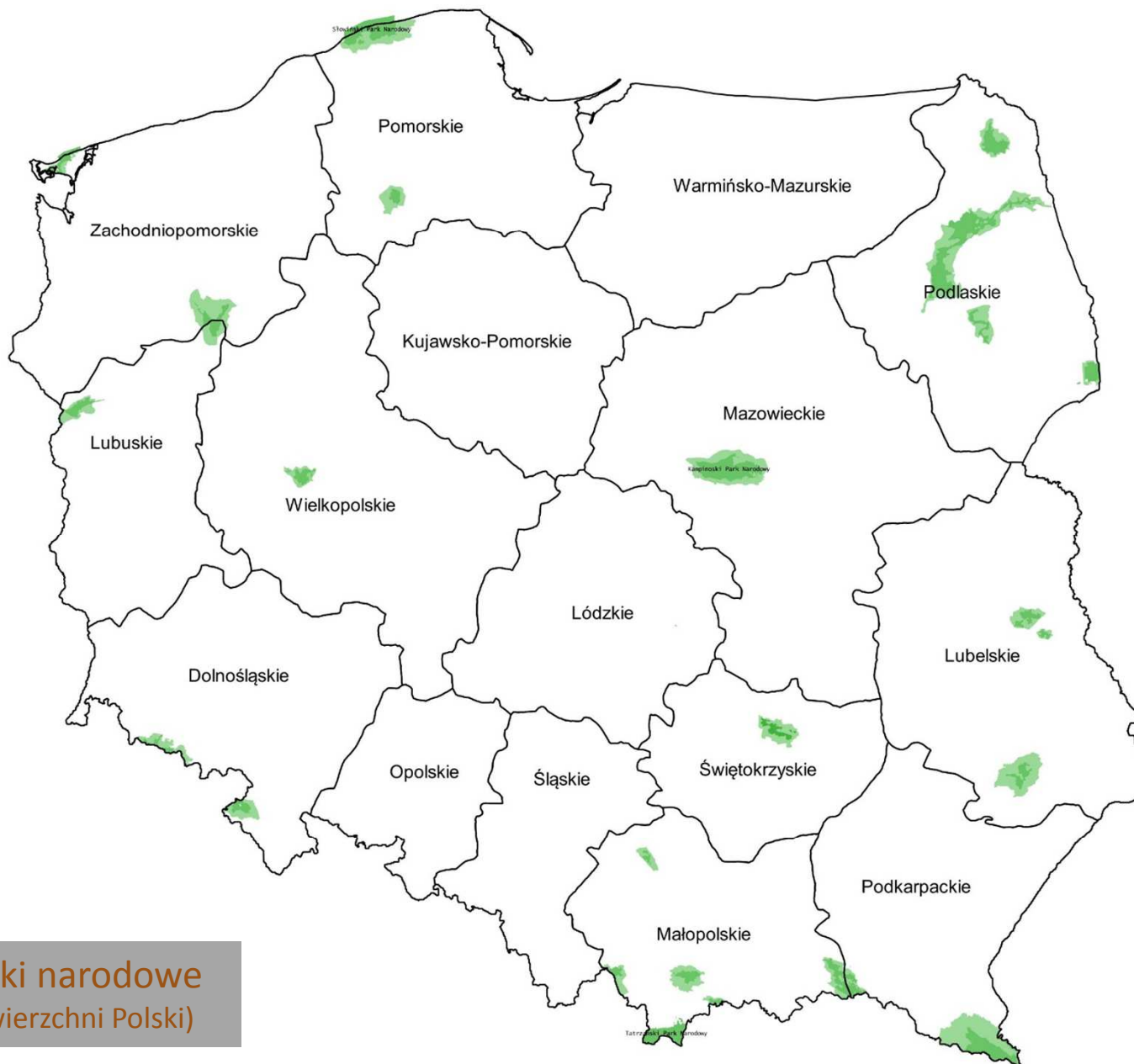
• POLESKI PARK NARODOWY •



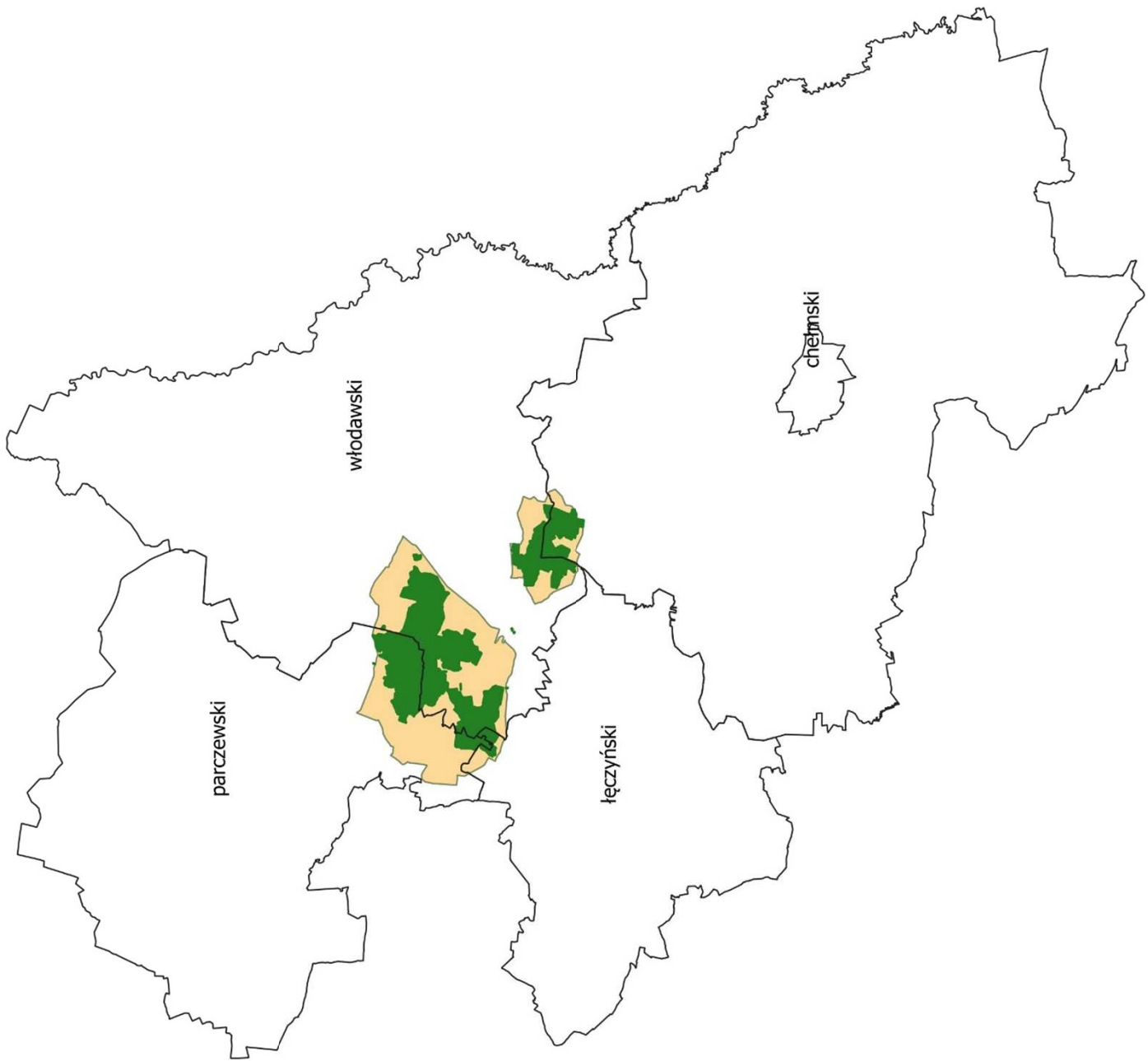
**Polskie
Parki
Narodowe**

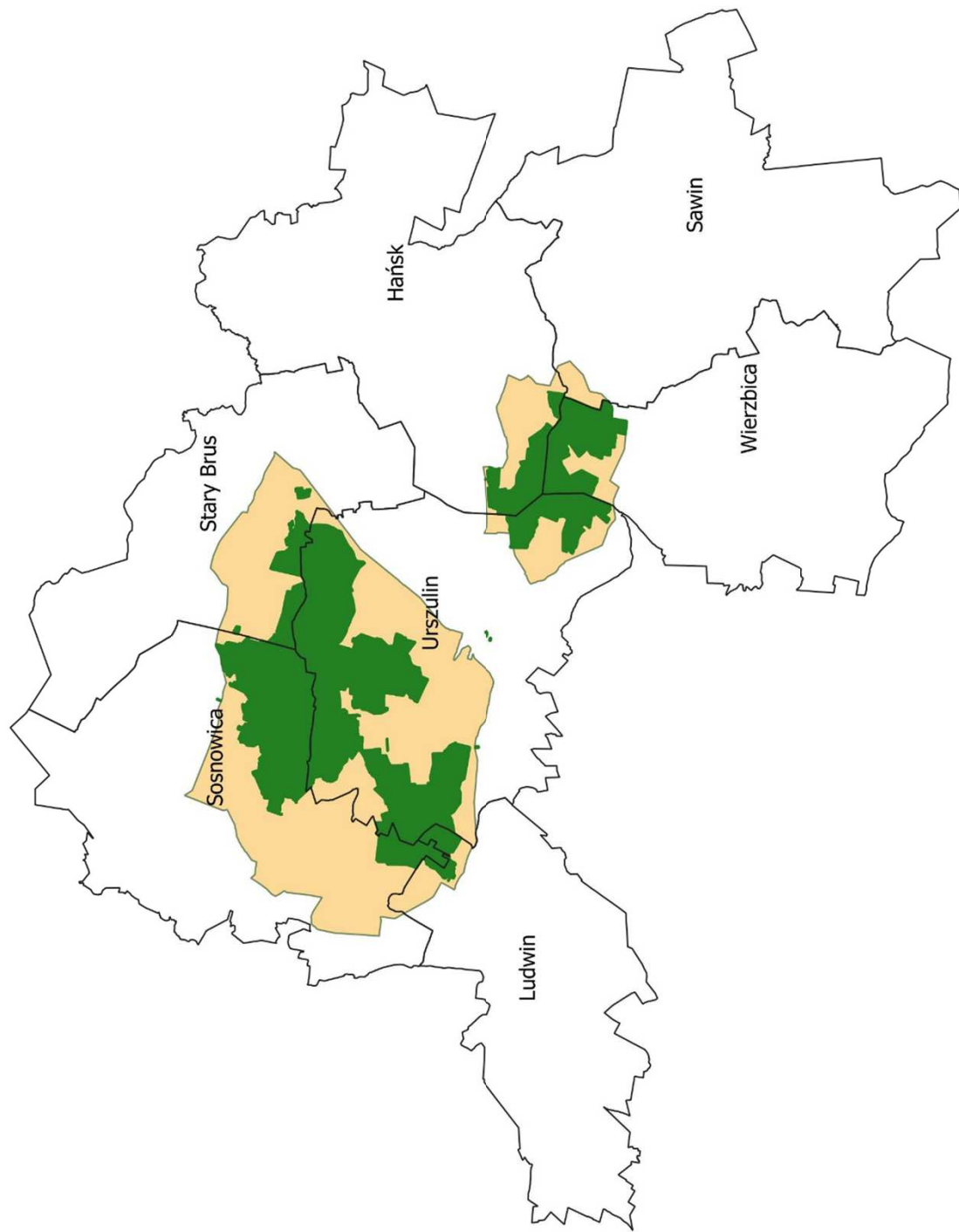


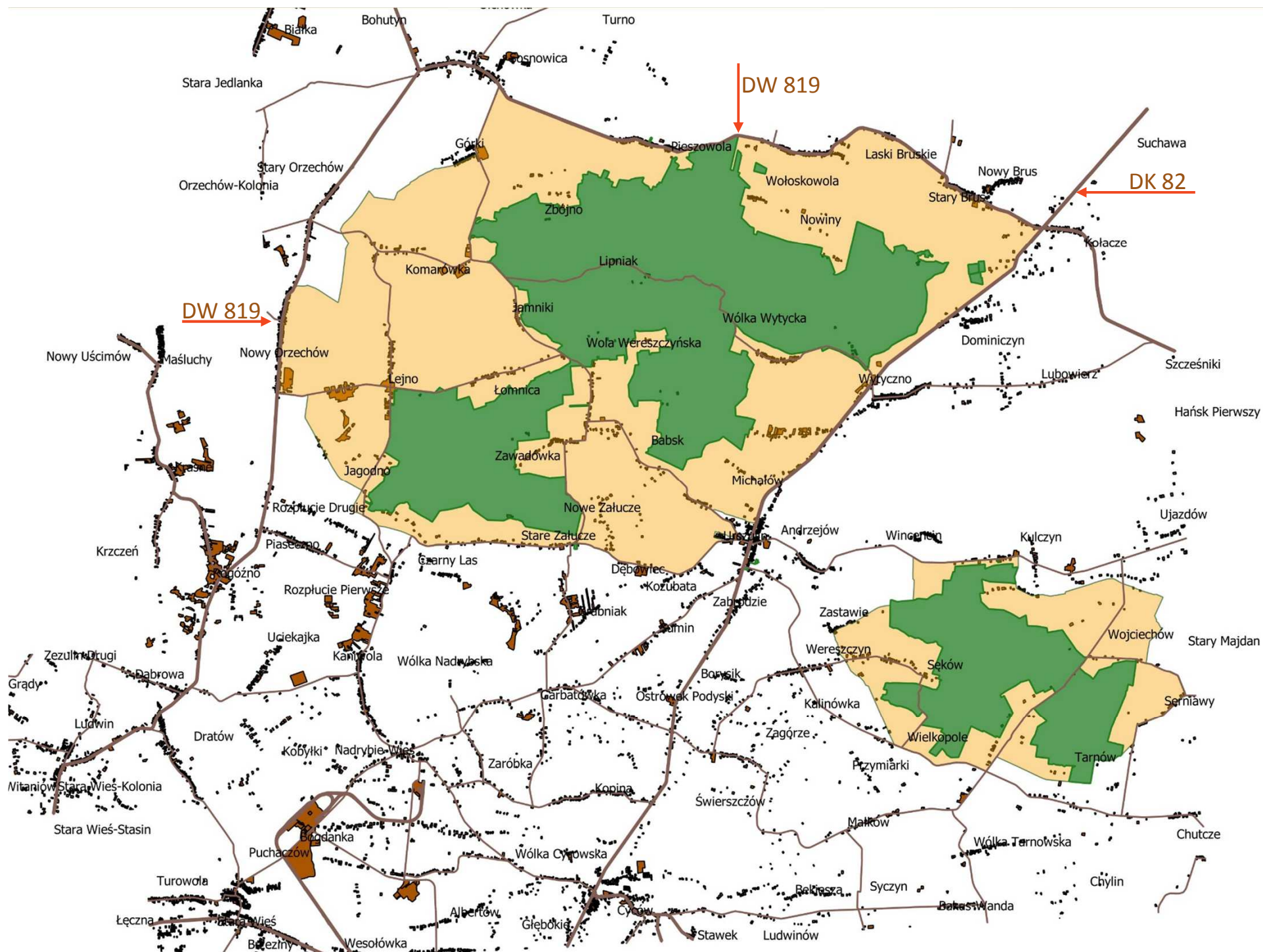







23 parki narodowe
(1% powierzchni Polski)

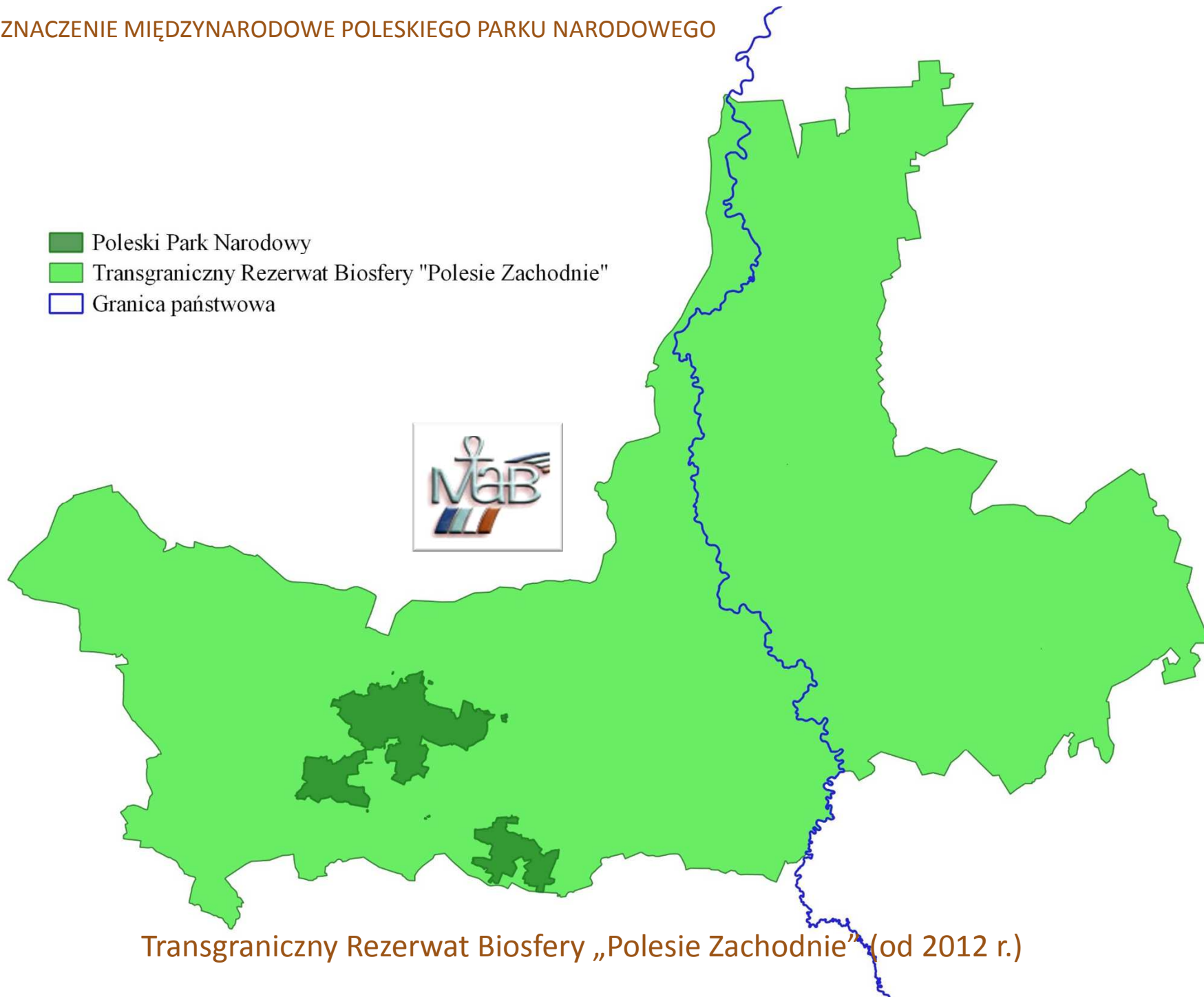






ZNACZENIE MIĘDZYNARODOWE POLESKIEGO PARKU NARODOWEGO

-  Poleski Park Narodowy
-  Transgraniczny Rezerwat Biosfery "Polesie Zachodnie"
-  Granica państwowa



Transgraniczny Rezerwat Biosfery „Polesie Zachodnie” (od 2012 r.)

ZNACZENIE MIĘDZYNARODOWE POLESKIEGO PARKU NARODOWEGO

Od 2002 r. PPN znajduje się na liście obszarów mokradłowych o znaczeniu międzynarodowym



CONVENTION ON WETLANDS

(Ramsar, Iran, 1971)

This is to certify that

Poleski National Park

has been designated as a

Wetland of International Importance

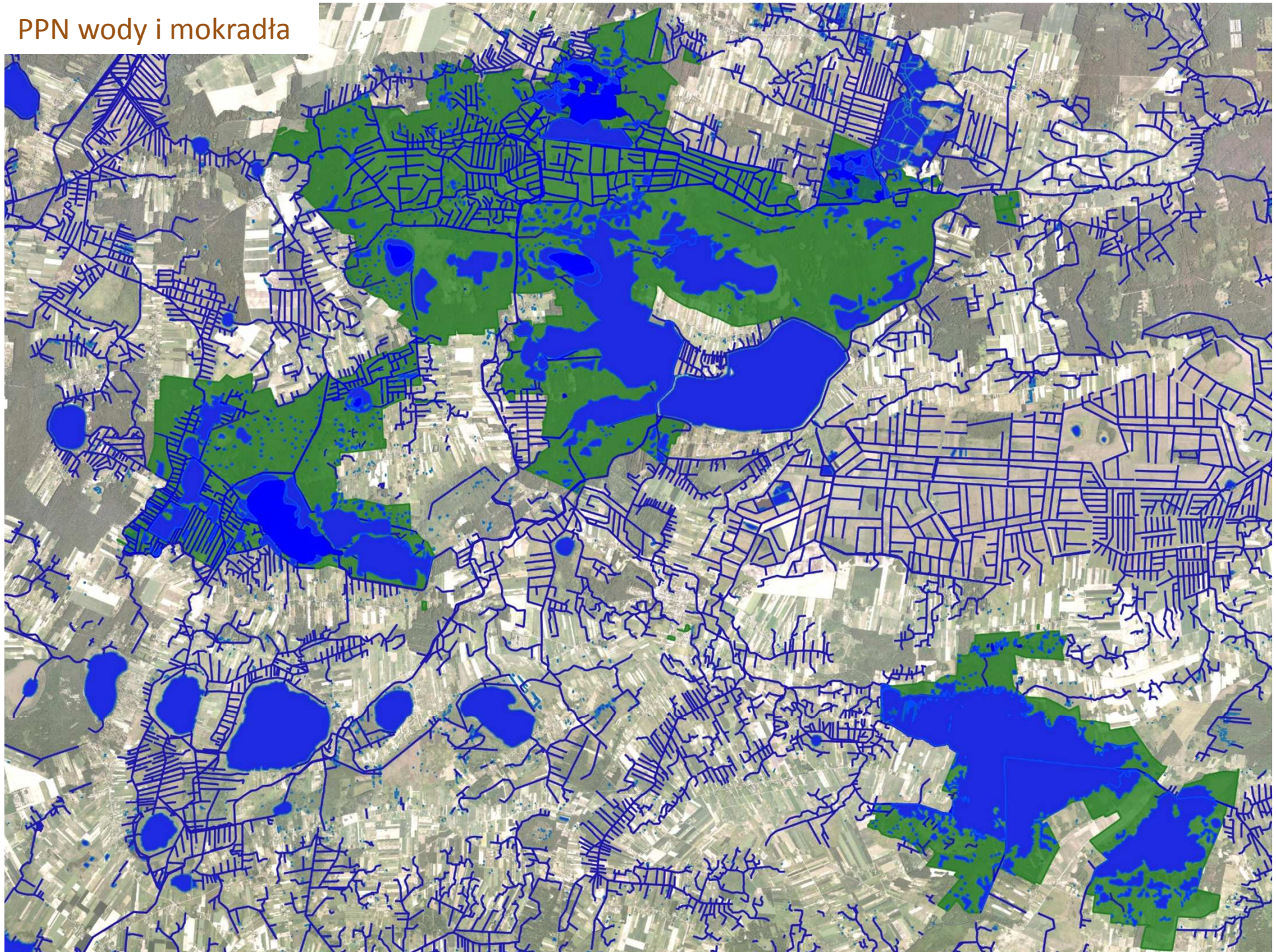
and has been included in the
List of Wetlands of International Importance
established by Article 2.1 of the Convention.

This is site No.: 1565

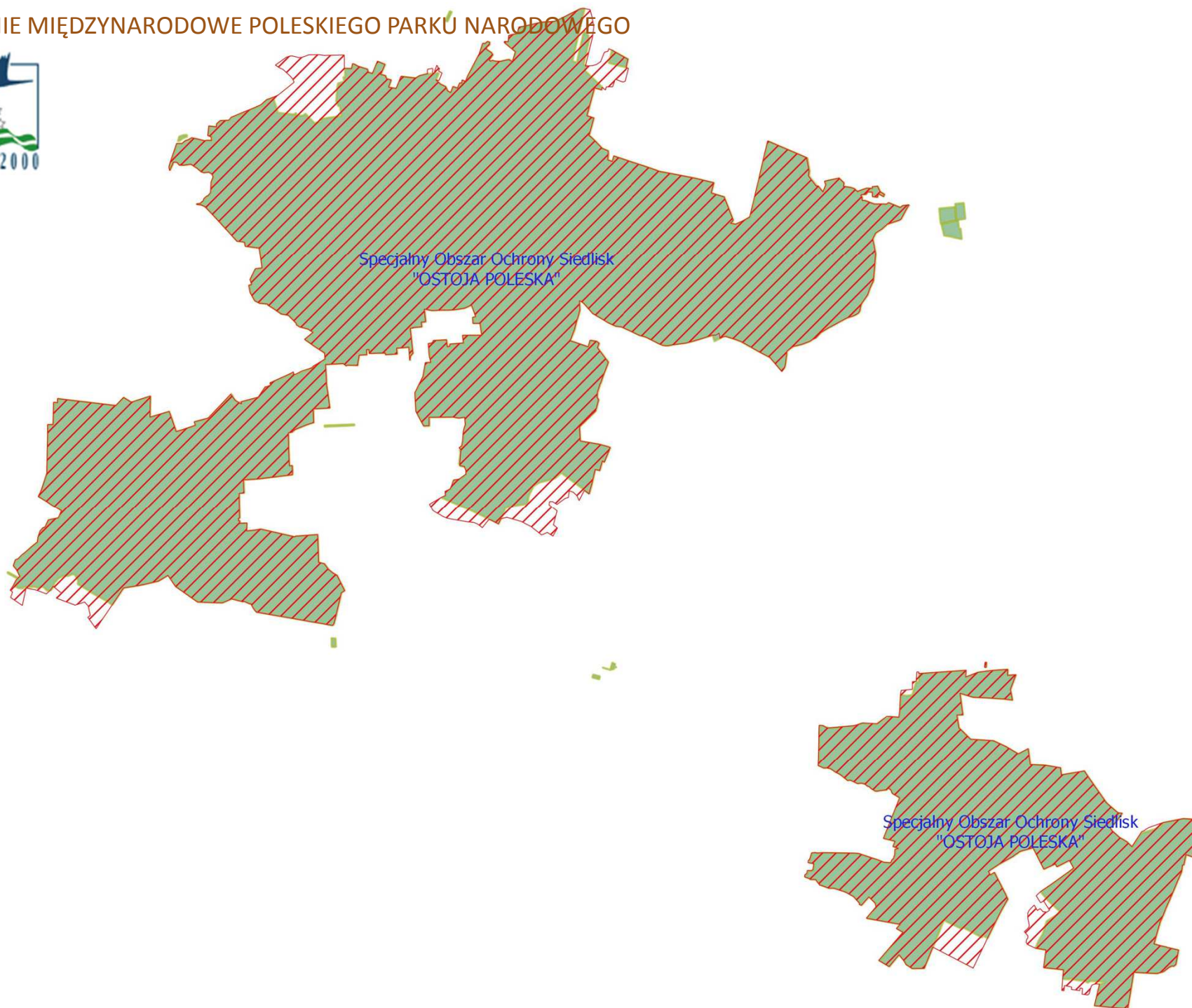
Date of designation 29 October 2002

Secretary General
Convention on Wetlands

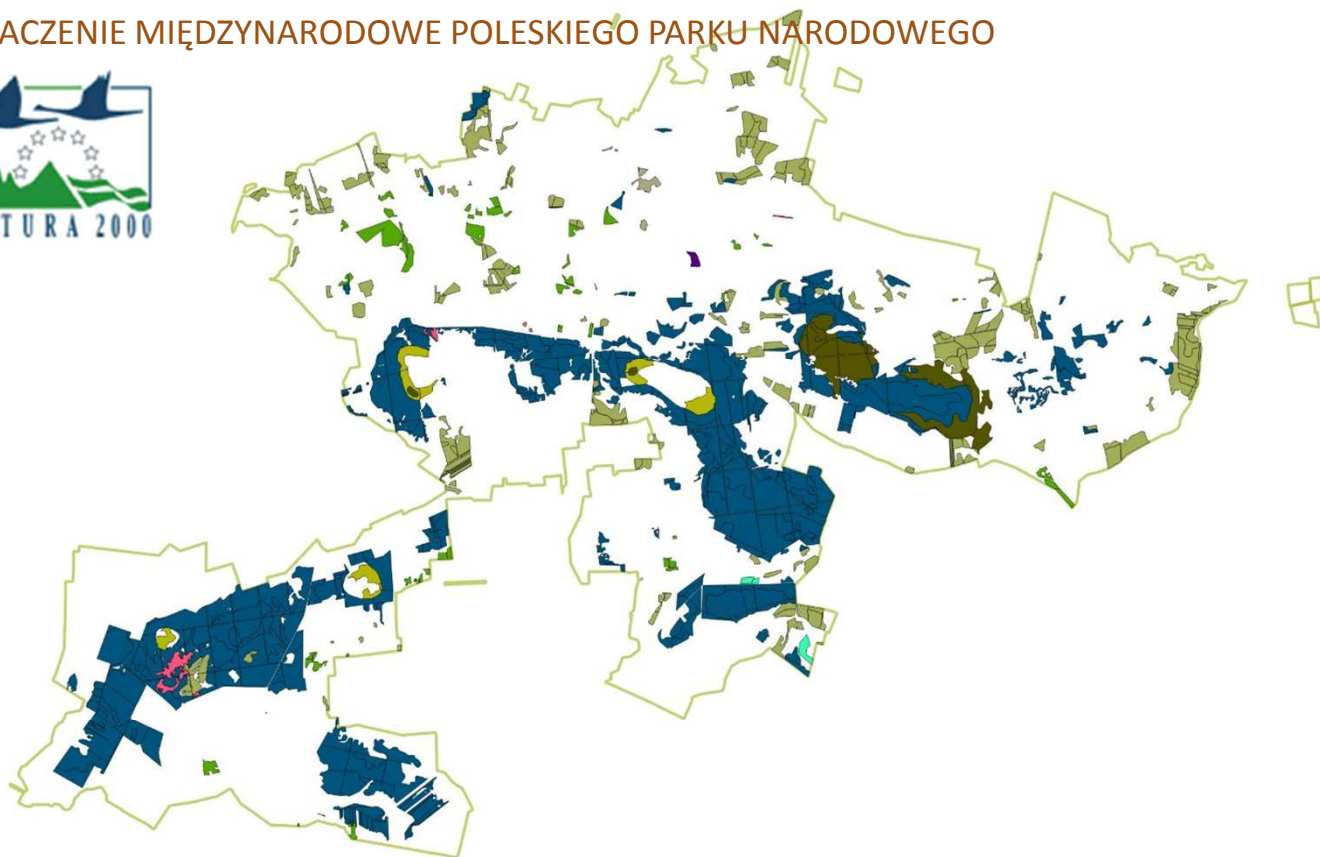
PPN wody i mokradła



ZNACZENIE MIĘDZYNARODOWE POLESKIEGO PARKU NARODOWEGO

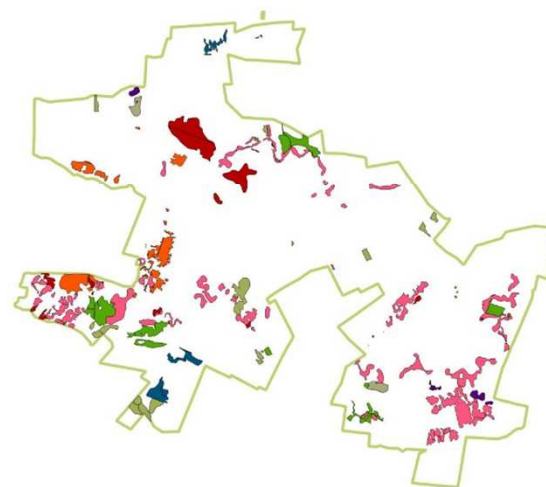


ZNACZENIE MIĘDZYNARODOWE POLESKIEGO PARKU NARODOWEGO

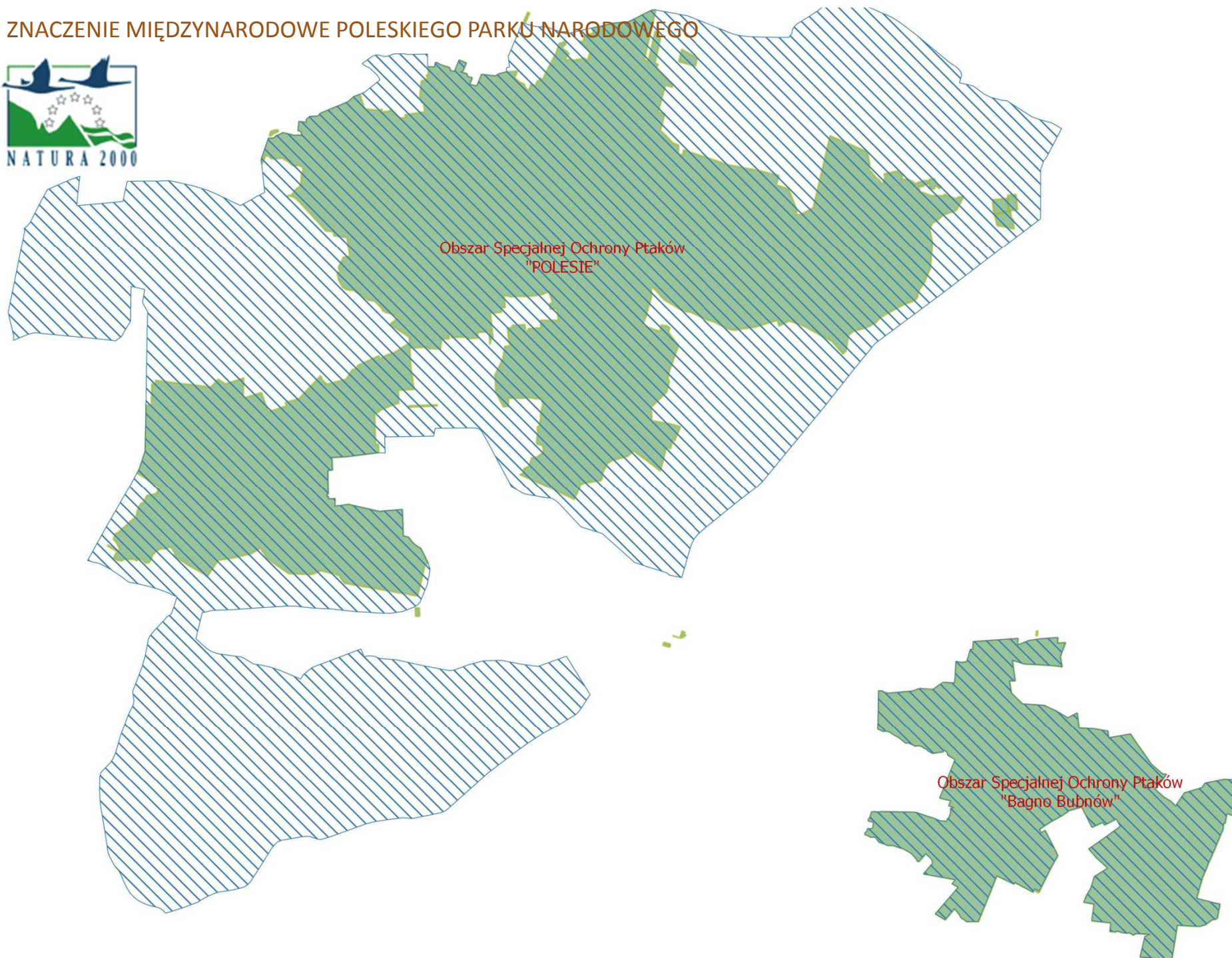


Siedliska przyrodnicze N2000 w PPN

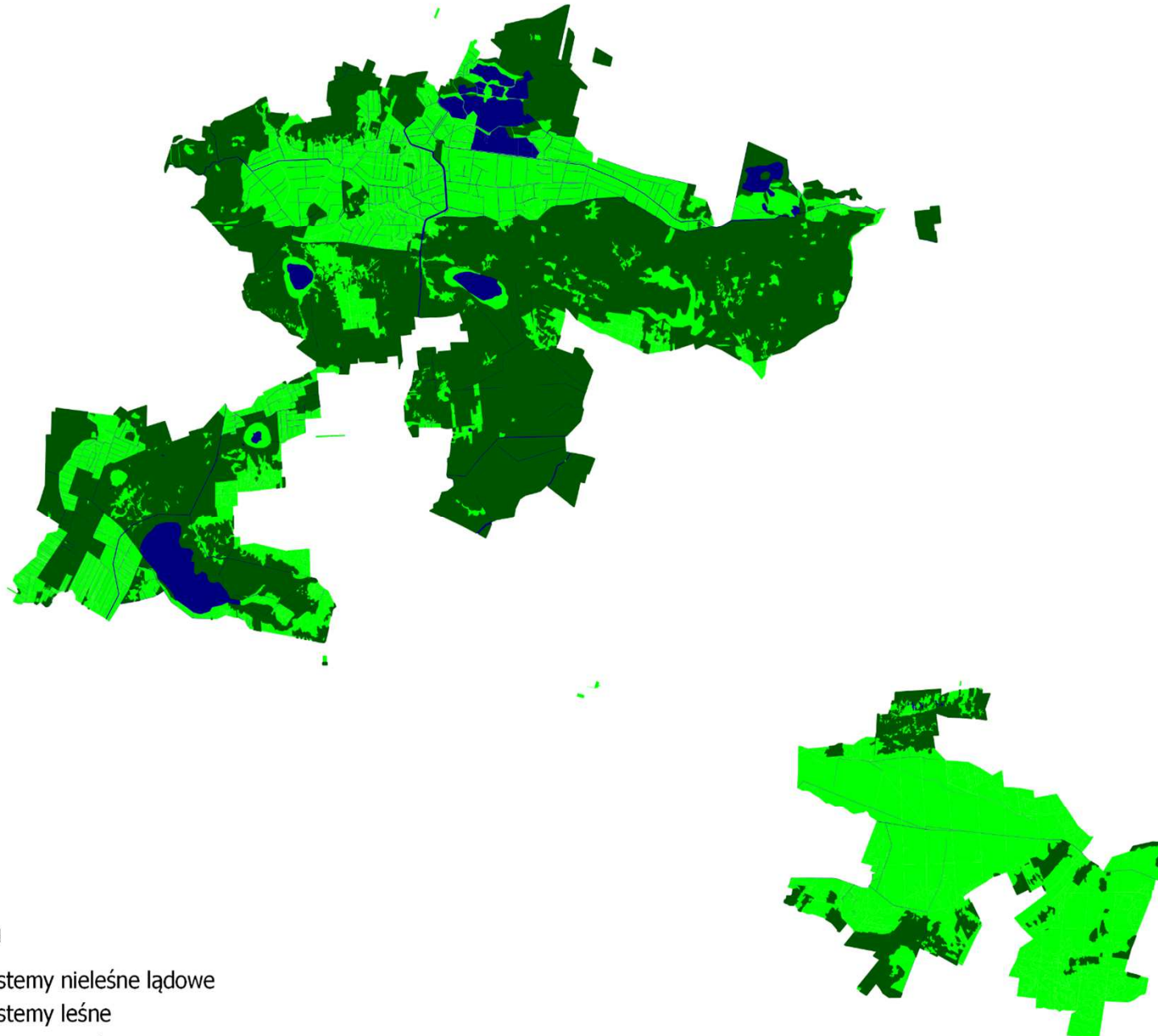
- Suche wrzosowiska
- Ciepłolubne, śródlądowe murawy napiaskowe
- Niżowe murawy bliźniczkowe
- Zmiennowilgotne łąki trzęślicowe
- Niżowe łąki świeże użytkowane ekstensywnie
- Torfowiska wysokie
- Torfowiska przejściowe i trzęsawiska
- Torfowiska nakredowe
- Nizinne torfowiska zasadowe o charakterze młak, turzycowisk i mechowisk
- Grąd środkowoeuropejski i subkontynentalny
- Bory i lasy bagienne
- Łęgi wierzbowe, topolowe, olszowe i jesionowe



ZNACZENIE MIĘDZYNARODOWE POLESKIEGO PARKU NARODOWEGO



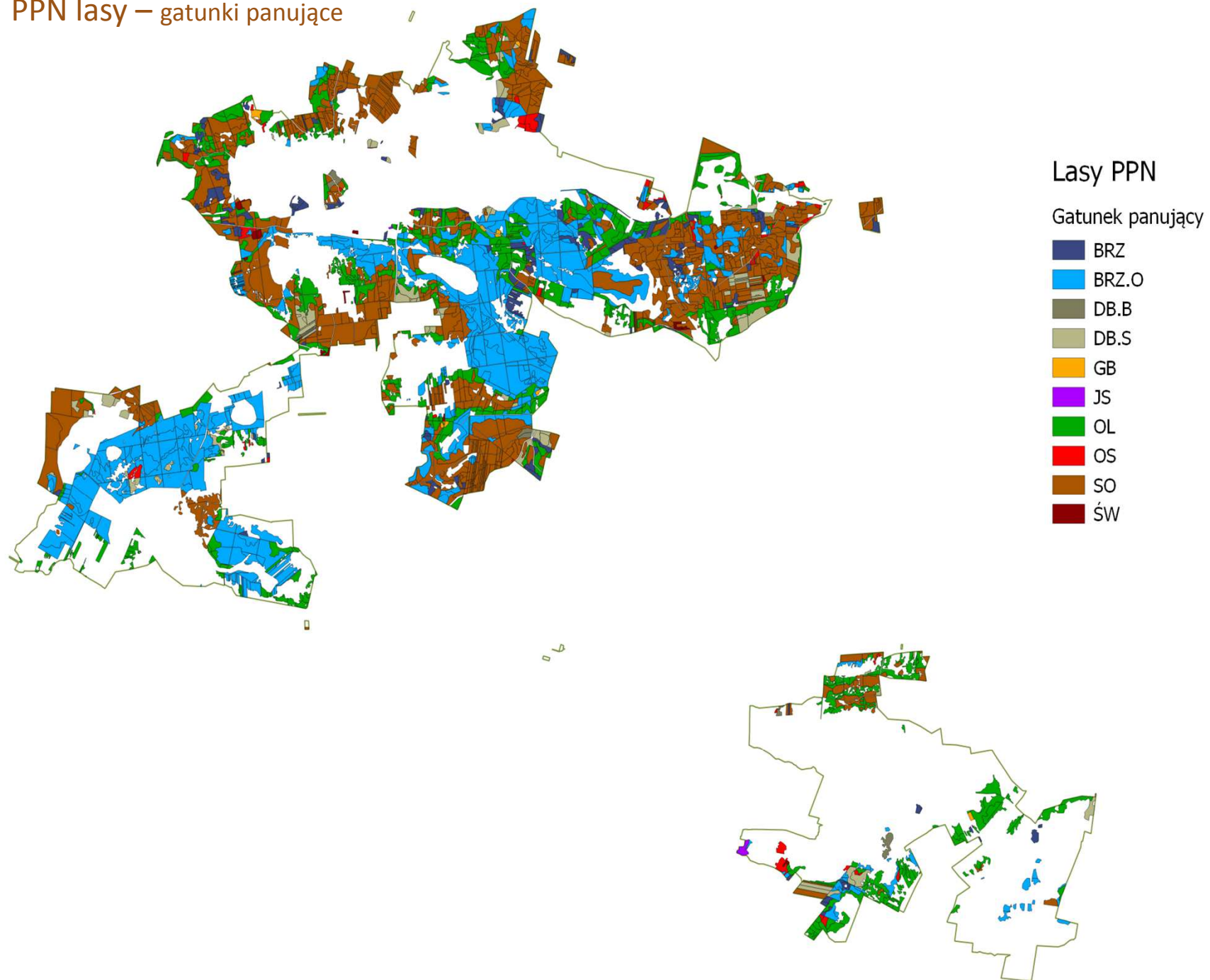
PPN ekosystemy



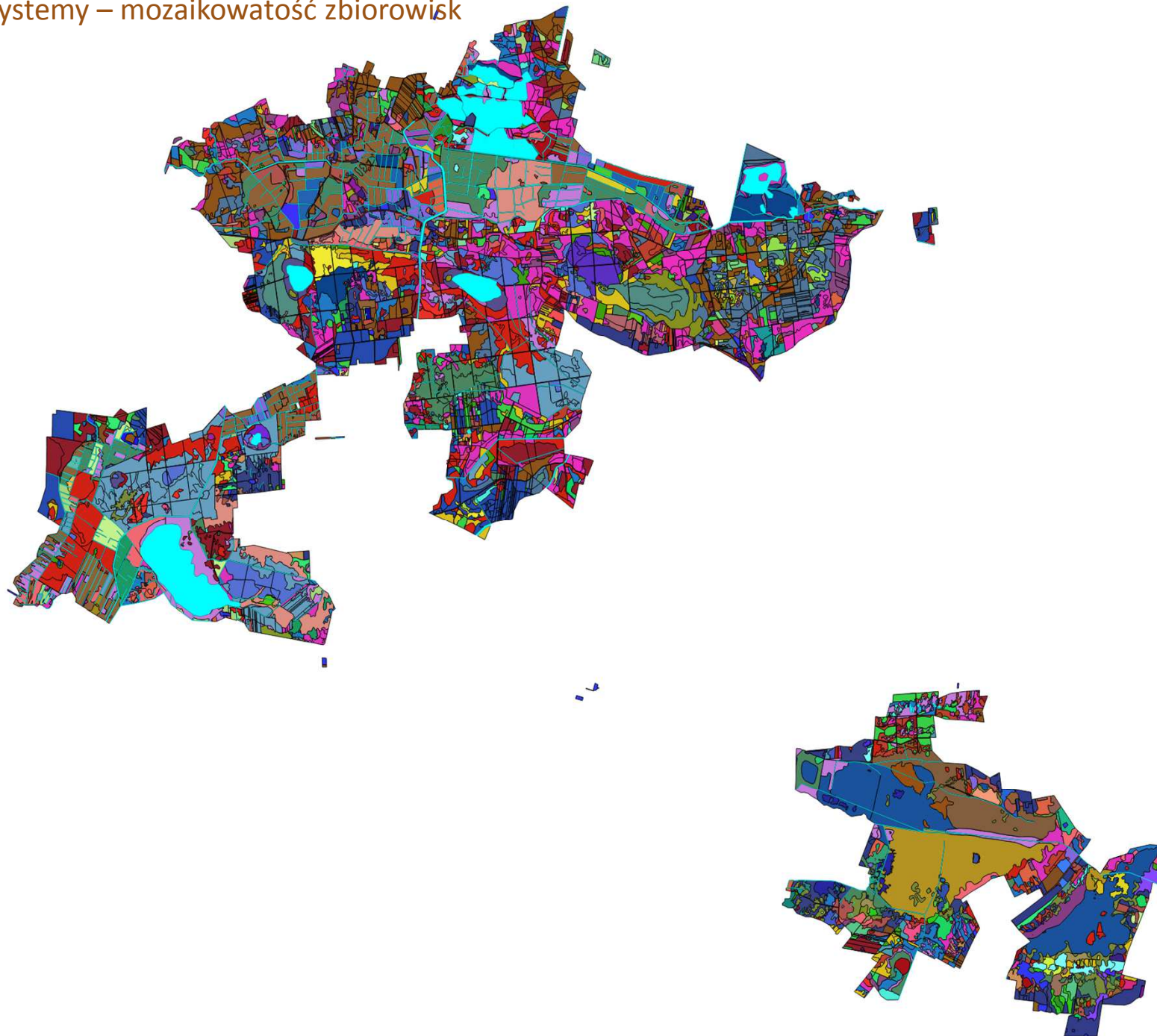
Legenda

- Ekosystemy nieleśne lądowe
- Ekosystemy leśne
- Ekosystemy wodne

PPN lasy – gatunki panujące



PPN ekosystemy – mozaikowość zbiorowisk



Cechy szczególne Poleskiego Parku Narodowego

- ❖ położenie **na styku** dwu wielkich nizinnych jednostek fizjograficznych zachodniej i wschodniej Europy
- ❖ charakter **wodno – torfowiskowy** (woda jest najważniejszym czynnikiem dla istnienia ekosystemów)
- ❖ dominująca rzeźba terenu i krajobraz są pochodzenia **hydrogenicznego** (tereny prawie płaskie, z powolnym tempem spływu wód)
- ❖ **mozaikowość** siedlisk i krajobrazów (torfowisk, łąk, lasów, pól, jezior, rozlewisk i zastoisk wodnych, śródleśnych bagienek, śródpolnych zadrzewień i zakrzaczeń)
- ❖ niezwykła **różnorodność** świata roślin i zwierząt (w tym wiele gatunków chronionych prawem polskim i UE)



Przyroda Parku



Po pierwsze ...



Po drugie ...



Po trzecie ...



Flora



fot. Andrzej Różycki

Flora



Flora

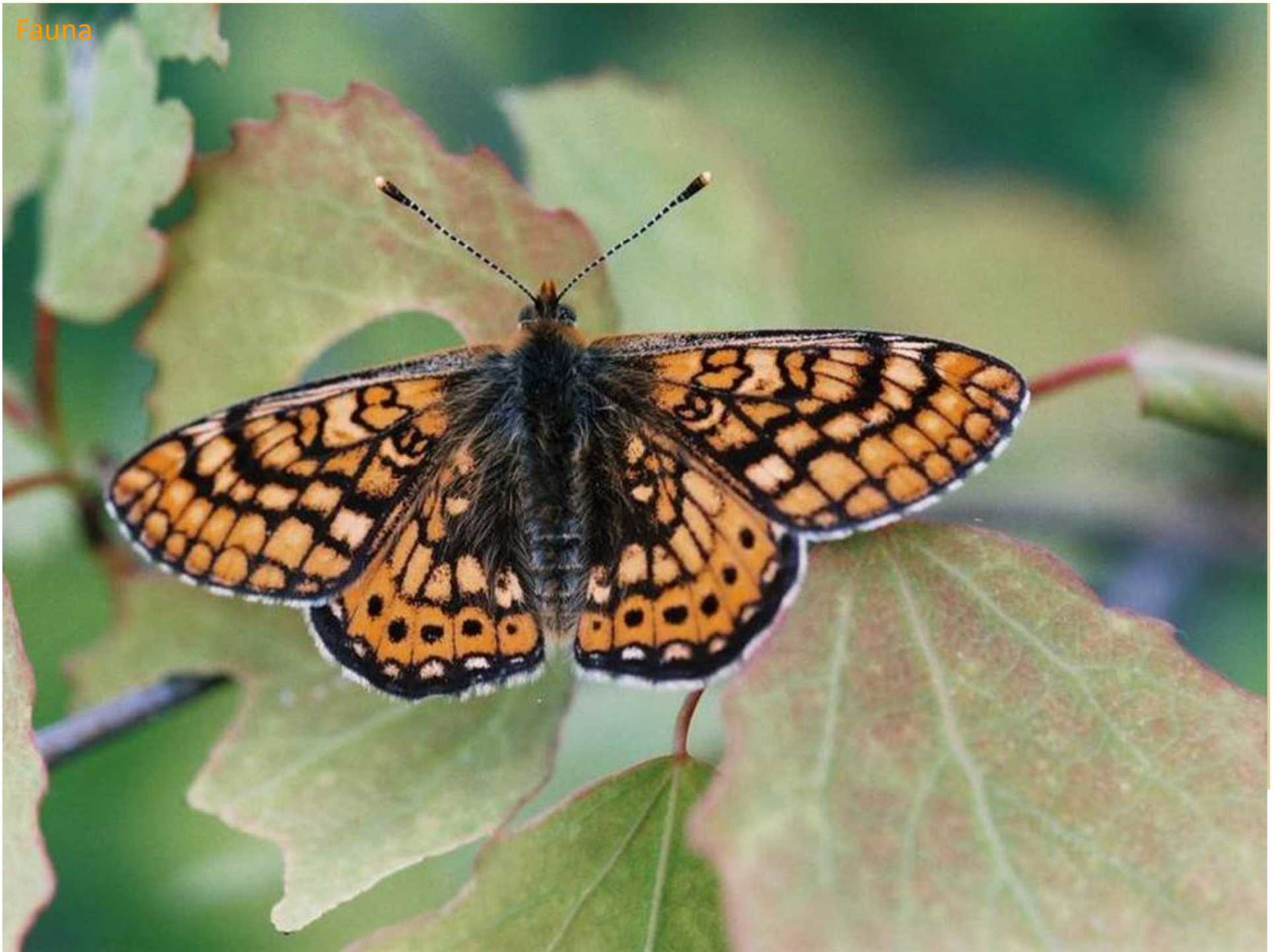


Fauna



Fauna





Fauna



Fauna



Fauna



Fauna



Fauna



Fauna





Fauna





Foto.: © R. Siek
www.rafalsiek.pl

Fauna







Fauna



Fauna



Fauna





Fauna



Fauna



Fauna



Fauna



Fauna

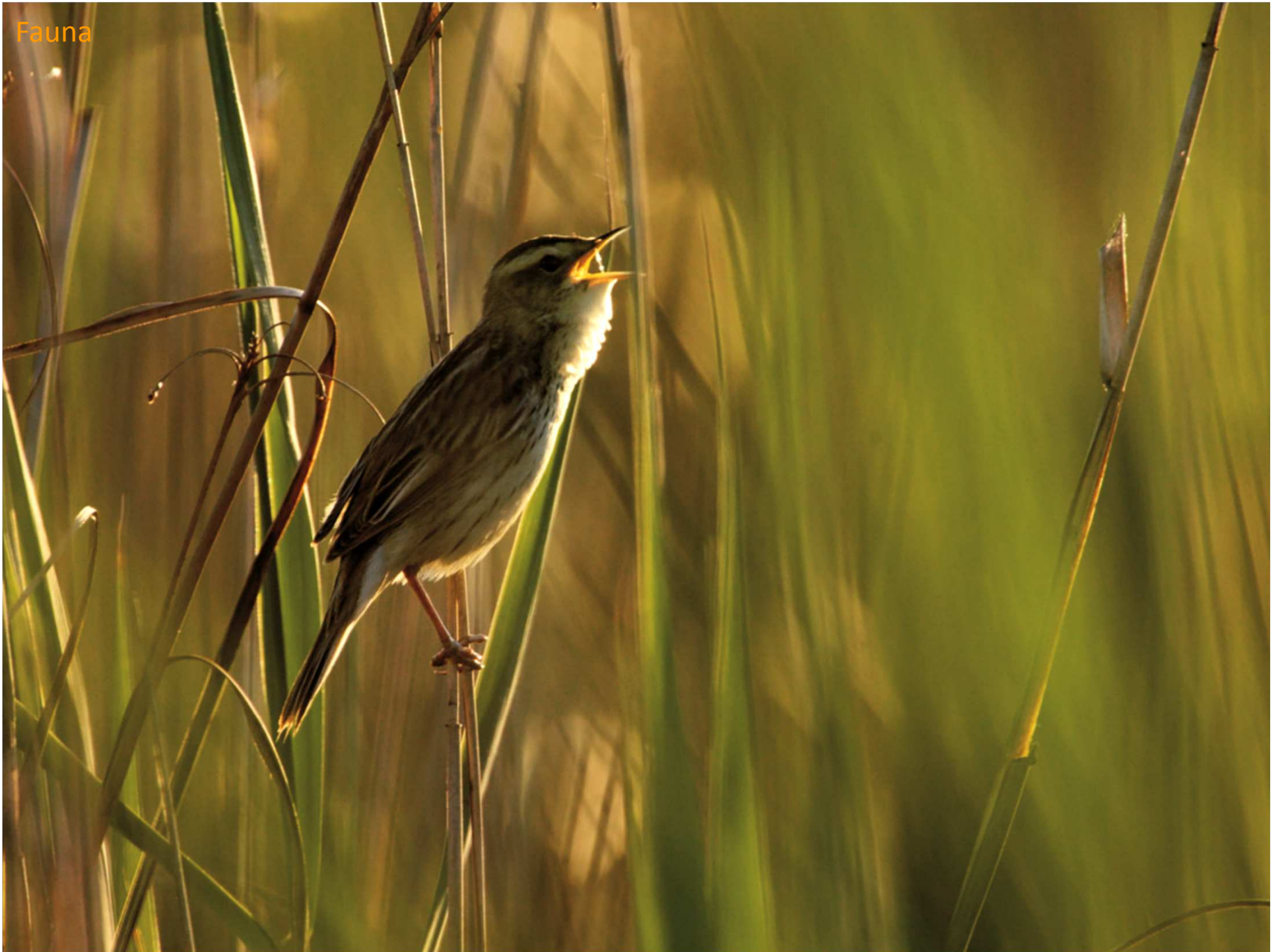




Fauna



Fauna



Fauna



Fauna



Fauna



Fauna



Fauna



Fauna



Marian Galat

Fauna



foto.K.Kloc

Fauna



Fauna



Fauna



Flora Parku

- ✓ ok. 1000 gatunków roślin naczyniowych
- ✓ 150 gatunków borealnych (brzoza niska, wierzba lapońska)
- ✓ 25 gatunków atlantyckich (aldrowanda pęcherzykowata, kłoc wiechowata)
- ✓ 45 gatunków pontyjskich (dziewanna fioletowa, lepnica tatarska)
- ✓ 12 gatunków górskich (ciemżyca zielona, klon jawor)
- ✓ 8 gatunków śródziemnomorskich (narcyz wonny)
- ✓ 16 gatunków z Polskiej Czerwonej Księgi (kotewka orzech wodny)
- ✓ 81 gatunków objętych ochroną gatunkową
- ✓ Prawie 200 zespołów roślinnych (ponad 140 zespołów nieleśnych)
- ✓ 5 gatunków z listy Natura 2000 (aldrowanda pęcherzykowata, obuwik pospolity, lipiennik Loesela, starodub łąkowy, dzwonecznik wonny)
- ✓ 12 siedlisk z listy Natura 2000



Fauna Parku

- ✓ 48 chronionych gatunków bezkręgowców
- ✓ 23 gatunki ryb w tym 4 chronione
- ✓ 13 gatunków płazów
- ✓ 7 gatunków gadów
- ✓ ok. 200 gatunków ptaków w tym ok. 150 to gatunki lęgowe
- ✓ 47 gatunków ssaków w tym 28 chronionych
- ✓ wiele gatunków z listy Natura 2000 (np. bóbr, wilk, wydra, kumak nizinny, traszka grzebieniasta, żółw błotny, 4 gat. ryb – koza, piskorz, różanka, strzebla błotna, owady: jelonek rogacz, przeplatka aurinia, modraszek nausitous, modraszek telejus)



Poleskie krajobrazy



Poleskie krajobrazy



Poleskie krajobrazy



Poleskie krajobrazy



Poleskie krajobrazy





Poleskie krajobrazy



Poleskie krajobrazy



Poleskie krajobrazy

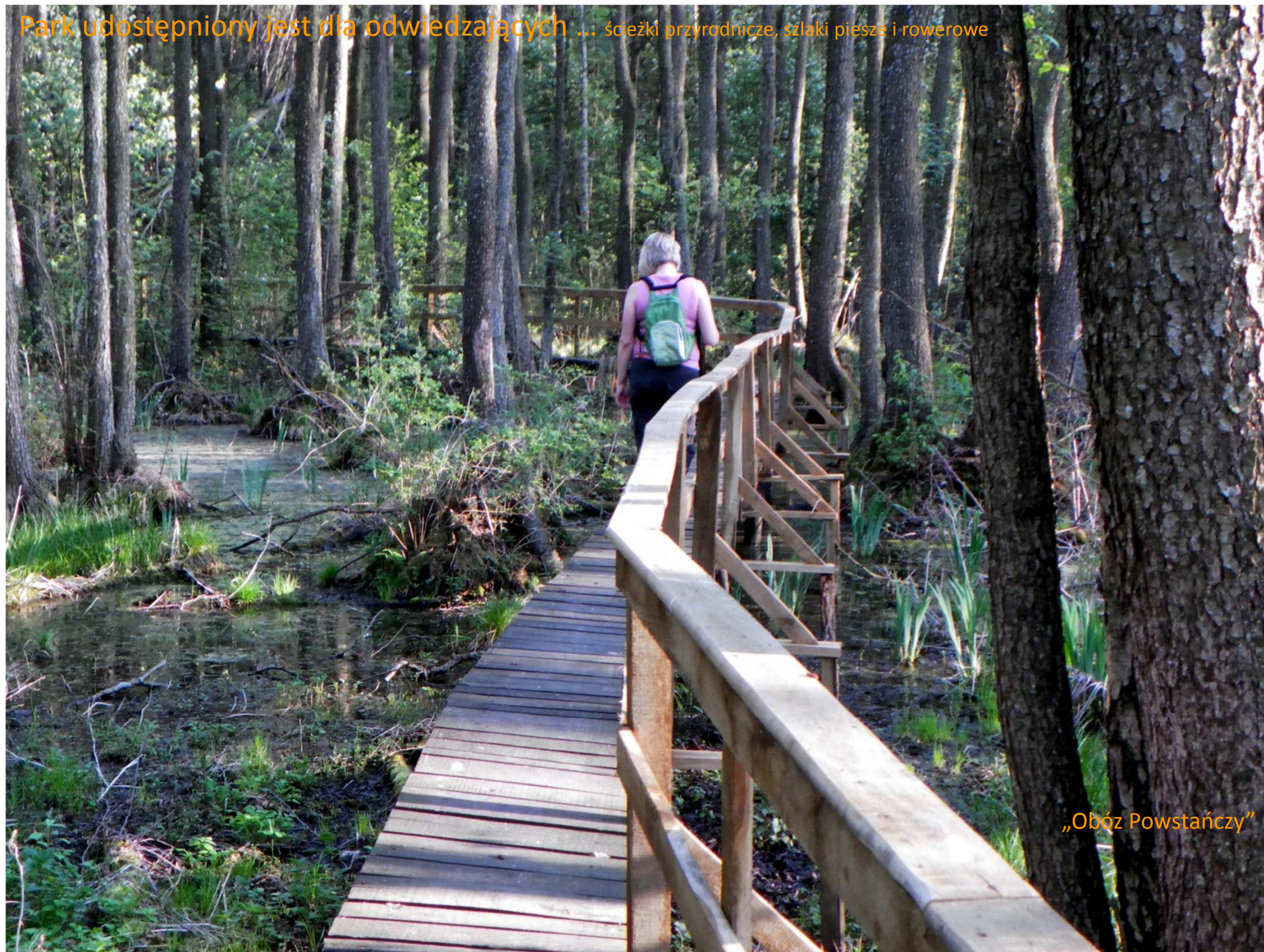


Park udostępniony jest dla odwiedzających ... ścieżki przyrodnicze, szlaki piesze i rowerowe



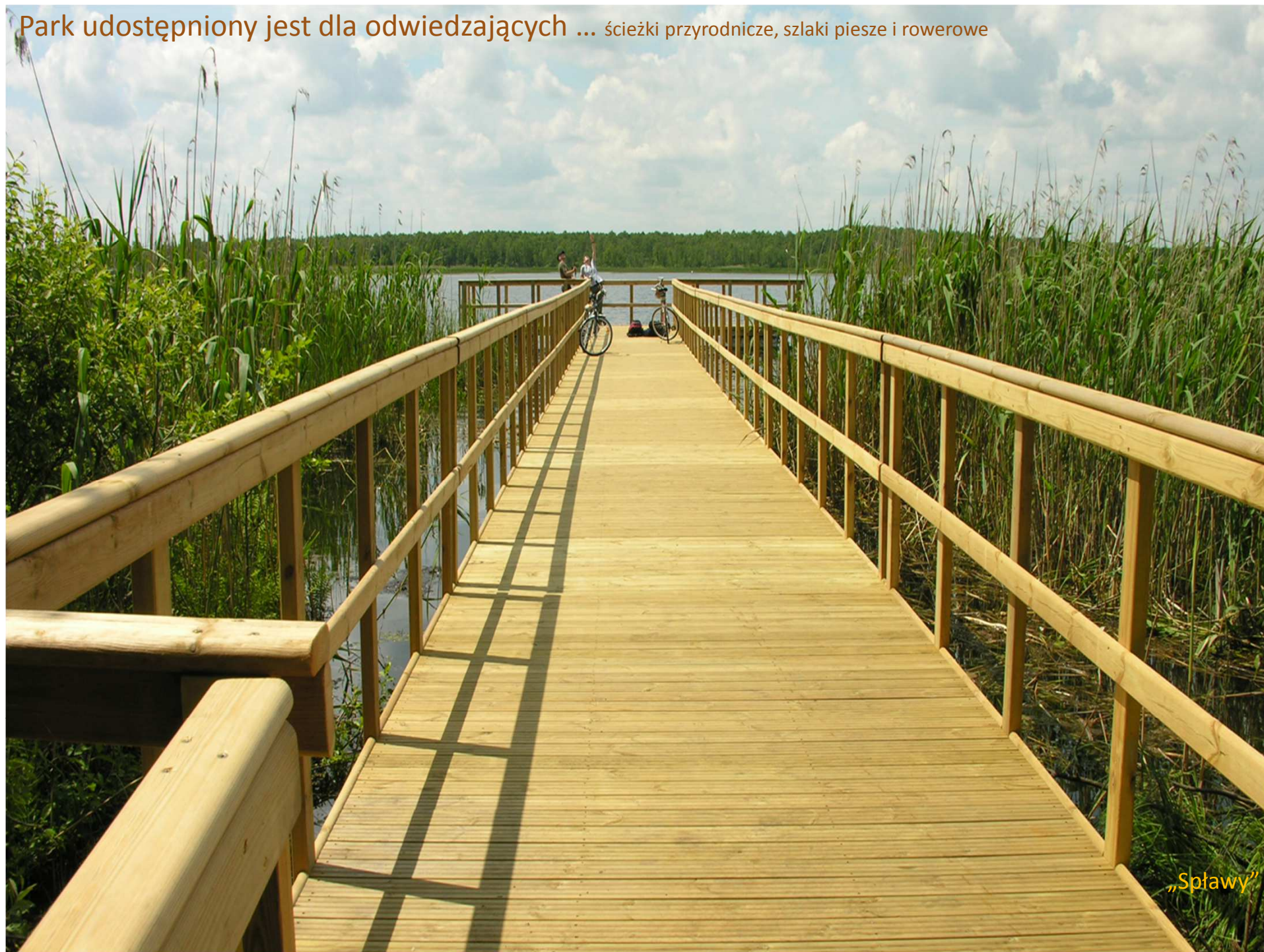
„Dąb Dominik”

Park udostępniony jest dla odwiedzających ... ścieżki przyrodnicze, szlaki piesze i rowerowe



„Obóz Powstańczy”

Park udostępniony jest dla odwiedzających ... ścieżki przyrodnicze, szlaki piesze i rowerowe



„Spławny”

Park udostępniony jest dla odwiedzających ... ścieżki przyrodnicze, szlaki piesze i rowerowe



„Czahary”



Park udostępniony jest dla odwiedzających ... ścieżki przyrodnicze, szlaki piesze i rowerowe

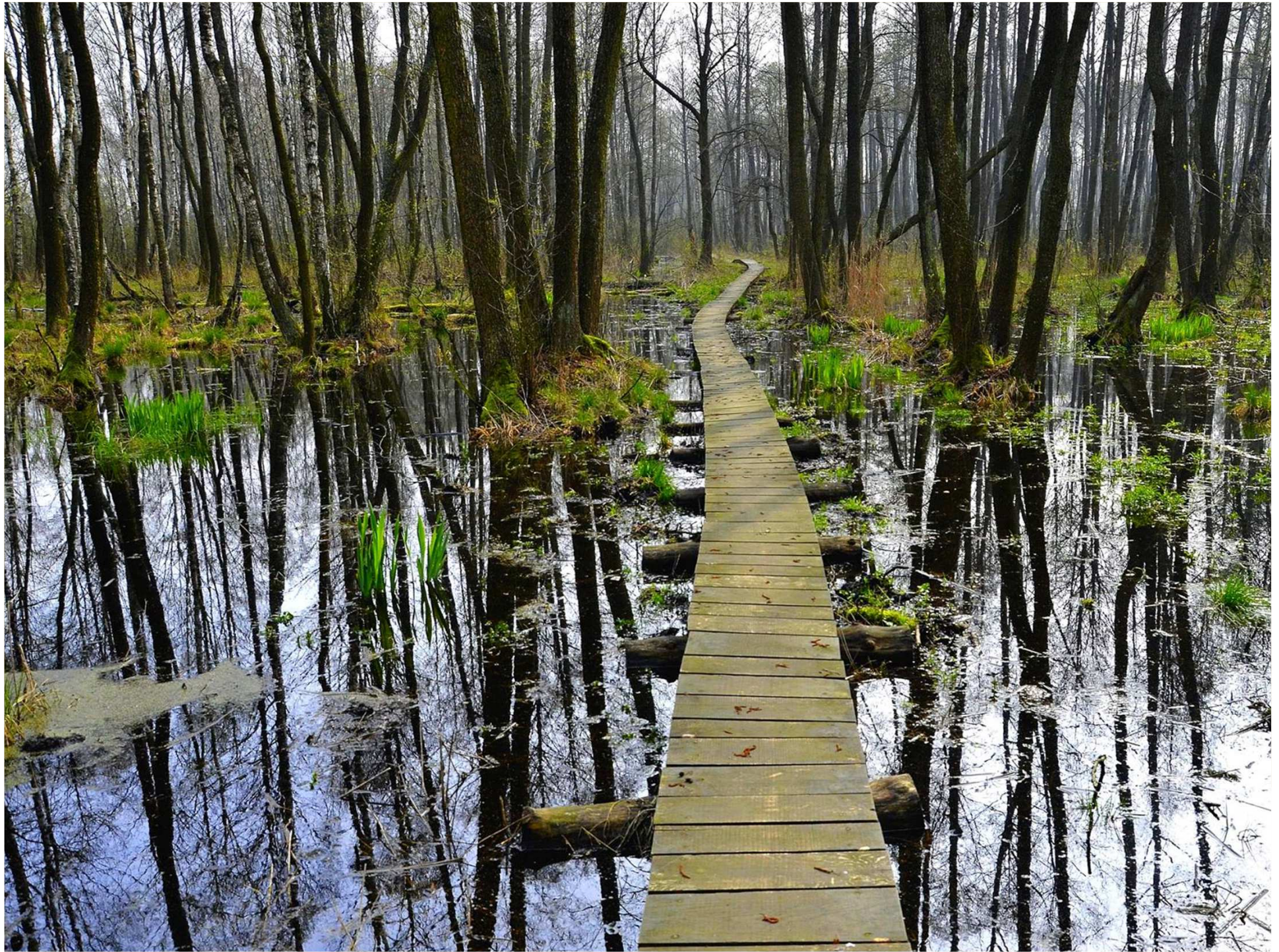


„Perehod”

Park udostępniony jest dla odwiedzających ... ścieżki przyrodnicze, szlaki piesze i rowerowe



... dla rowerzystów



Park udostępniony jest dla odwiedzających ...



„Ośrodek Dydaktyczno-Muzealny”, Stare Załucze

Zagrożenia

Zmiany klimatyczne



Zagrożenia

Zmiany klimatyczne



Zagrożenia

pożary lasów



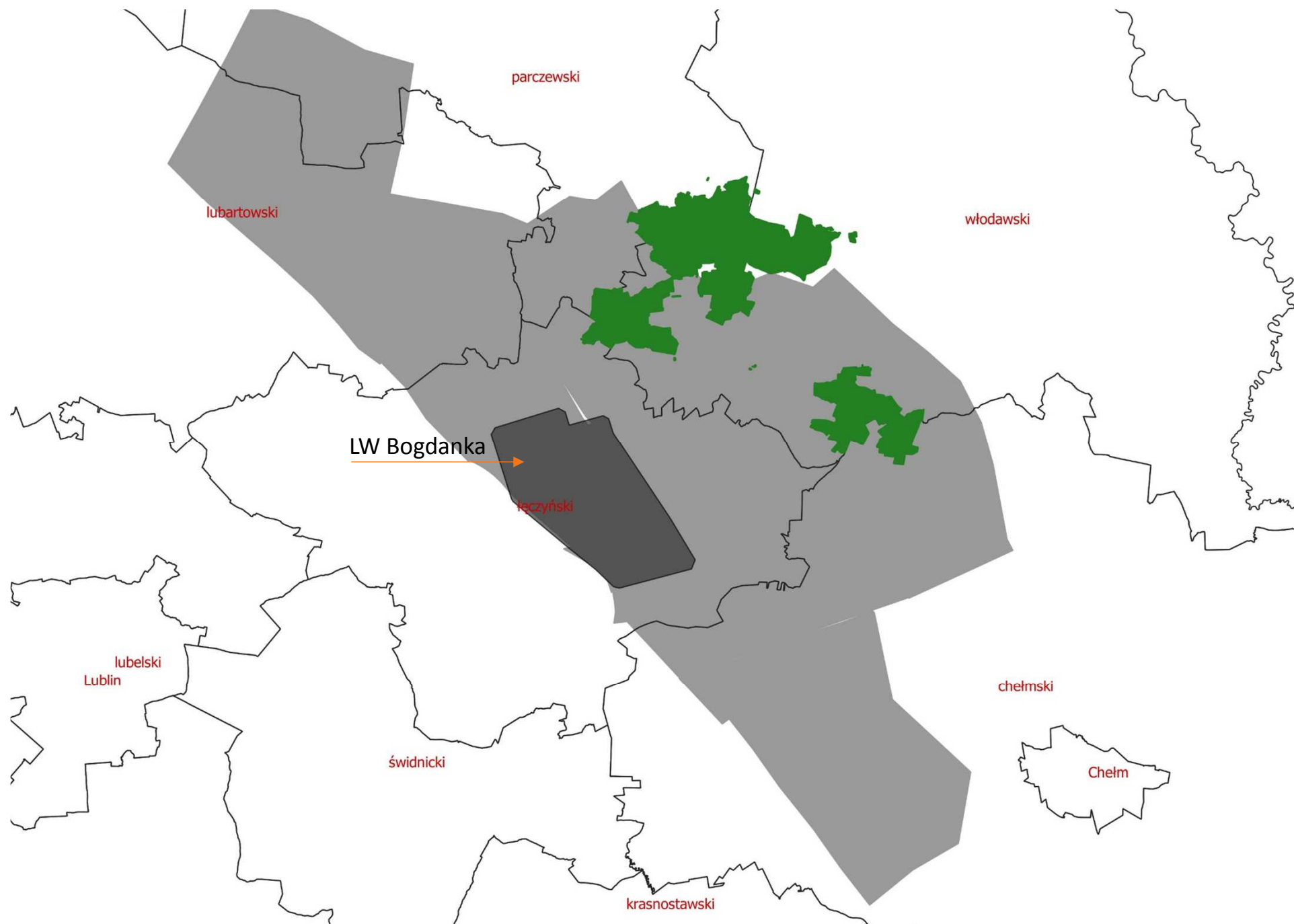
Zagrożenia

Eksploatacja węgla kamiennego powodująca zmiany fizjograficzne (hydrografia, rzeźba terenu, krajobraz)

- ✓ zmiany w zlewniach
 - efekt przesunięcia podziemnych i powierzchniowych działów wodnych
- ✓ osiadanie terenu - w przyszłości do 6m



Złoże węgla kamiennego w Lubelskim Zagłębiu Węglowym



Zagrożenia

Pojawianie się obcych gatunków ssaków
(jenot, piżmak, norka amerykańska)



Zagrożenia

Przestępstwa przeciwko mieniu Parku i jego przyrodzie:
kradzieże drewna lub mienia Parku

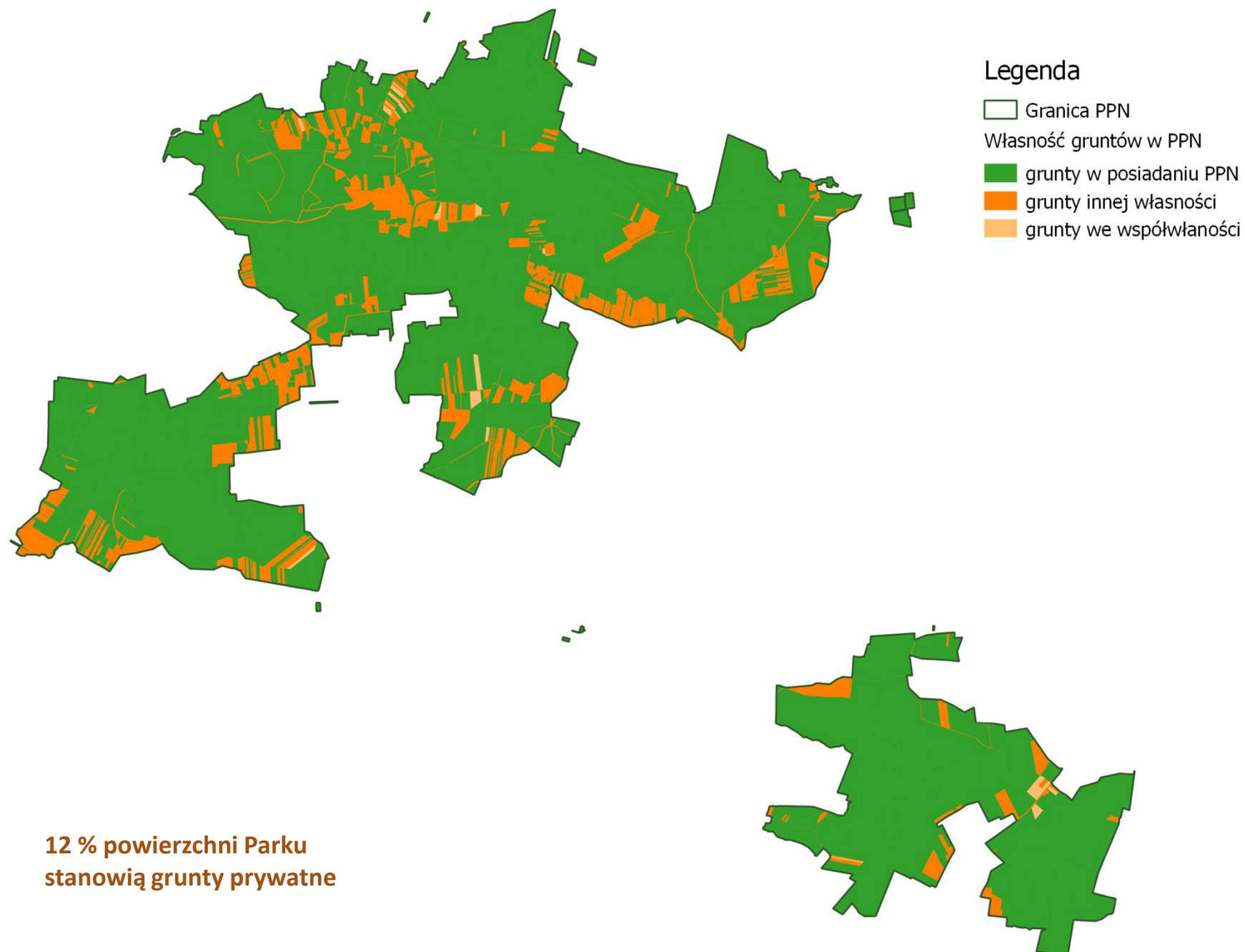


Zagrożenia

Przestępstwa przeciwko mieniu Parku i jego przyrodzie:
kłusownictwo



Problemy: Struktura własności gruntów w PPN



Jak chronimy ...
czynna ochrona ekosystemów i gatunków



Wycinanie i usuwanie drzew i krzewów z obszarów torfowiskowych





Torfowisko wysokie Durne Bagno



Polskie
Parki
Narodowe

Wykaszanie łąk i torfowisk w celu zachowania różnorodności biologicznej oraz ochrony przed zarastaniem



Łąki Pieszowskie





Zmniejszanie tempa odpływu wód przez lokalne piętrzenia



Wykonanie nasadzeń gatunków odpowiednich do siedliska i ich pielęgnacja



Żółw błotny



Bóbr



Ptaki szponiaste, sowy, bocian
czarny , kraska, dudek, gągoł



Czynna ochrona Zwierzęta rzadkie, chronione



Monitoring wodniczki – Bagno Bubnów



Czynna ochrona **Ośrodek Rehabilitacji zwierząt**



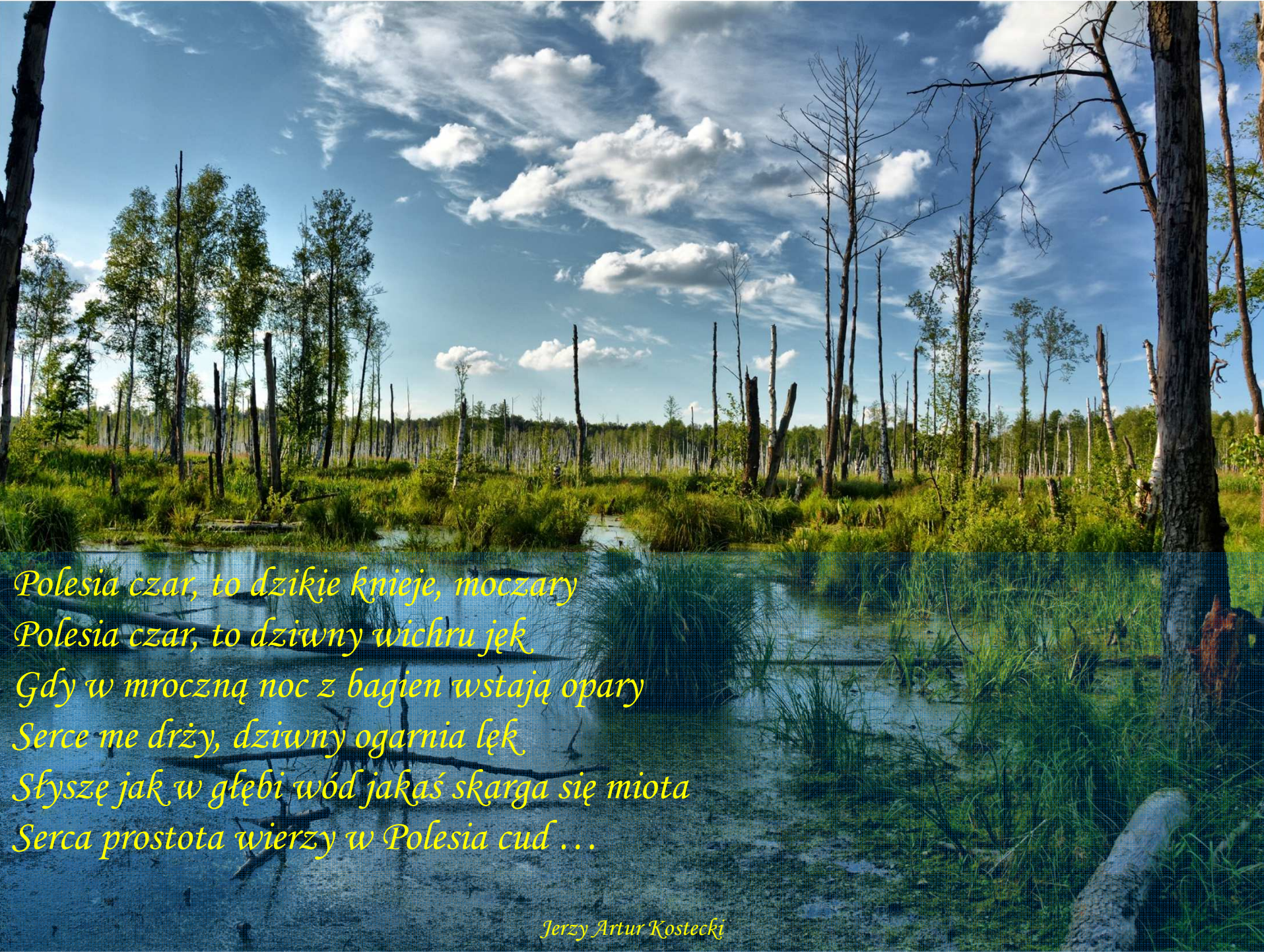
Czynna ochrona **Ośrodek Rehabilitacji zwierząt**





Struktura zatrudnienia w PPN



A landscape photograph of a swampy forest. In the foreground, there is a body of water reflecting the sky and trees. The water is surrounded by tall, green reeds and grasses. In the background, there are many tall, thin trees, some of which are bare and skeletal, standing against a blue sky with white clouds. The overall scene is a mix of vibrant green and stark, dead tree trunks.

*Polesia czar, to dzikie knieje, moczary
Polesia czar, to dziwny wichru jęk
Gdy w mroczną noc z bagien wstają opary
Serce me drży, dziwny ogarnia lęk
Słyszę jak w głębi wód jakaś skarga się miota
Serca prostota wierzy w Polesia cud ...*

Jerzy Artur Kostecki

Dziękuję za uwagę

Jarosław Szymański

W prezentacji wykorzystano zdjęcia z Poleskiego Parku Narodowego wykonane przez następujących autorów:

Tomasz Dynos, Andrzej Haranicz, Kazimierz Kloc, Jarosław Kochnio, Tomasz Nita, Andrzej Różycki, Paweł Stolarczyk, Marek Tokarzewski, Andrzej Sidor, Rafał Siek, Jarosław Szymański, Sławomir Wróbel

